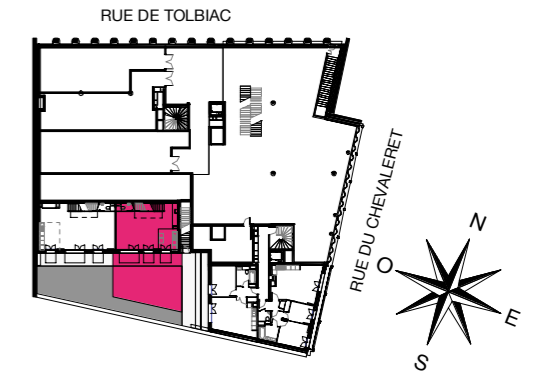


7 Rue de Tolbiac  
 85-87 Rue du Chevaleret  
 PARIS 75013



**BATIMENT D**

**APPARTEMENT DE 3 PIECES**

**D 001 - Rez-de-Chaussée** 1/3

NIVEAU HAUT	
ENTREE	10,1 m <sup>2</sup>
CHAMBRE 1	12,2 m <sup>2</sup>
CHAMBRE 2	11,8 m <sup>2</sup>
SDB	6,7 m <sup>2</sup>

NIVEAU BAS	
SEJOUR / CUISINE	42,5 m <sup>2</sup>
WC	1,7 m <sup>2</sup>
DGT	1,3 m <sup>2</sup>
<b>SURFACE TOTALE HABITABLE</b>	<b>86,3 m<sup>2</sup></b>

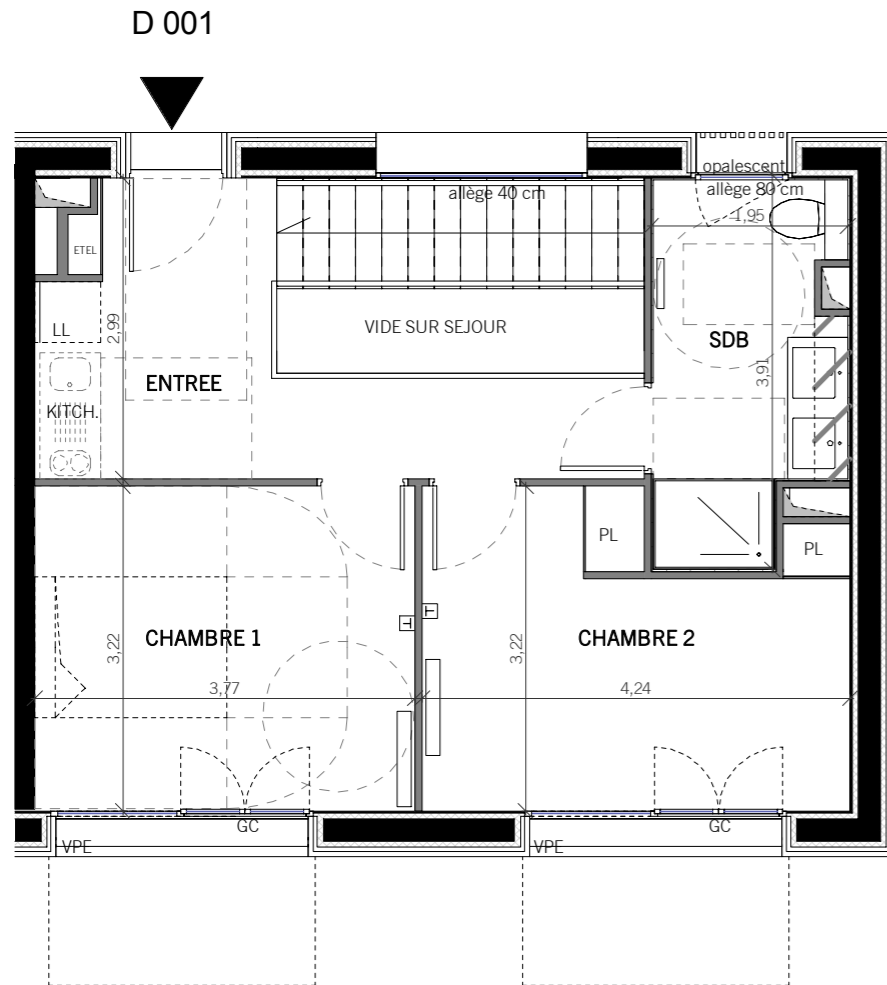
NIVEAU BAS	
JARDIN	46,3 m <sup>2</sup>
TERRASSE	15,3 m <sup>2</sup>
<b>SURFACE TOTALE ANNEXE</b>	<b>61,6 m<sup>2</sup></b>

**SURFACE TOTALE HABITABLE + ANNEXES** 147,9 m<sup>2</sup>

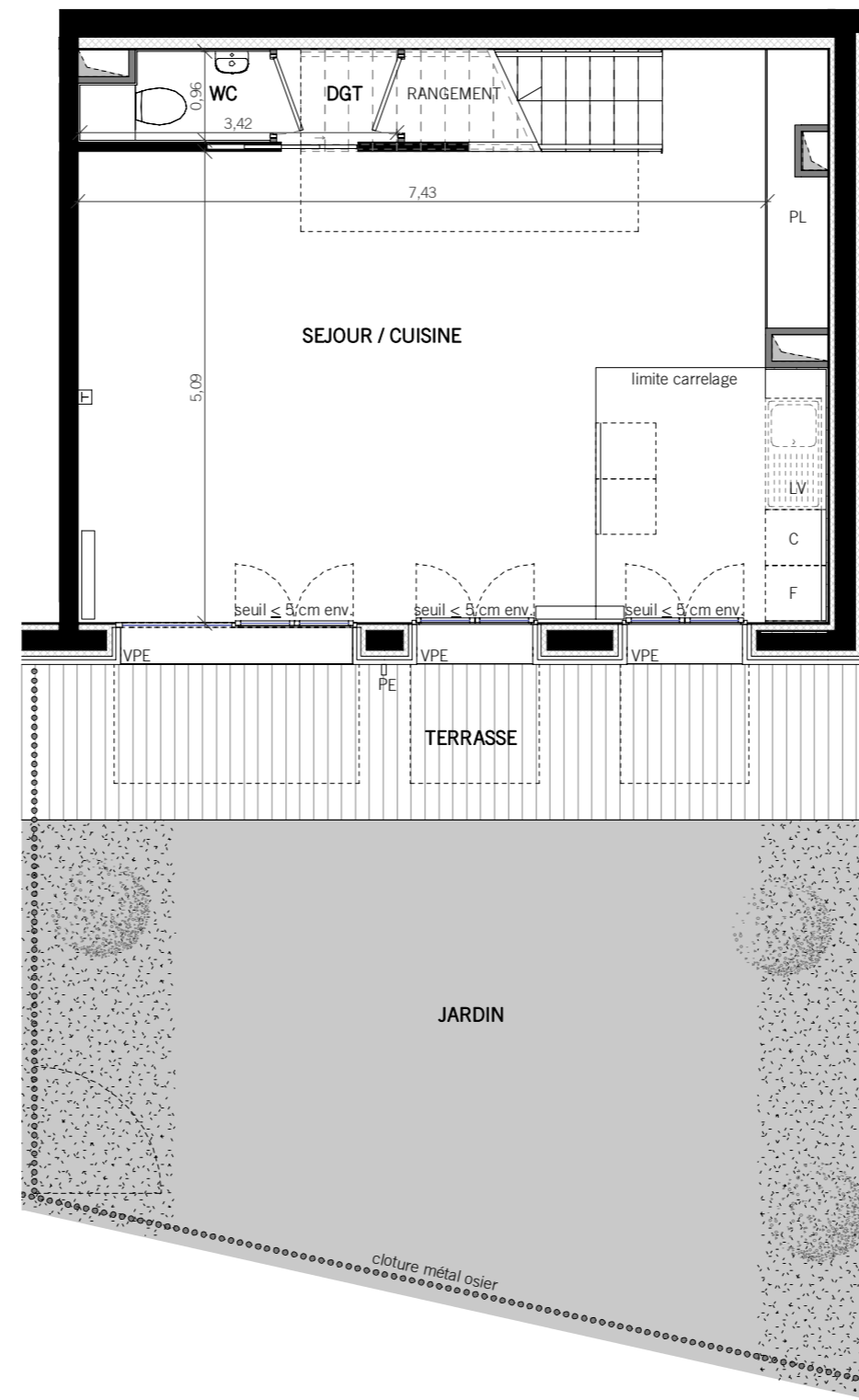
**LEGENDE**

VRE	Volet roulant électrique	C	Attente cuisinière
VB	Volet battant	LL	Attente lave-linge
VPE	Volet papillon électrique	LV	Attente lave-vaisselle
SP	Store à projection	F	Attente réfrigérateur
PV	Pare-vue	ETEL	Tableau électrique
PE	Point d'eau extérieur	⊥	Prise RJ45
GC	Garde-corps	▭	Radiateur
▨	Faux-plafond / Soffite	▭	Sèche-serviette

Indice A Novembre 2017  
 1 : 75



Etage haut



Etage bas



Concernant l'appellation des étages, le niveau de référence des bâtiments est celui de la rue de Tolbiac. Les fenêtres des appartements situées rue du Chevaleret seront trois étages plus haut que l'étage indiqué dans le cartouche, par rapport au niveau de la rue du Chevaleret.

NOTA: Des modifications sont susceptibles d'être apportées à ce plan en fonction des nécessités techniques ou administratives de la réalisation, tant en ce qui concerne les dimensions libres que l'équipement. Les surfaces et les hauteurs indiquées sont approximatives, les retombées, faux-plafonds, les dimensions des gaines ainsi que l'emplacement des équipements sont figurés à titre indicatif. Les cuisines sont représentées symboliquement et dépendent du prestataire extérieur. La surface des placards est incluse dans celle des pièces attenantes